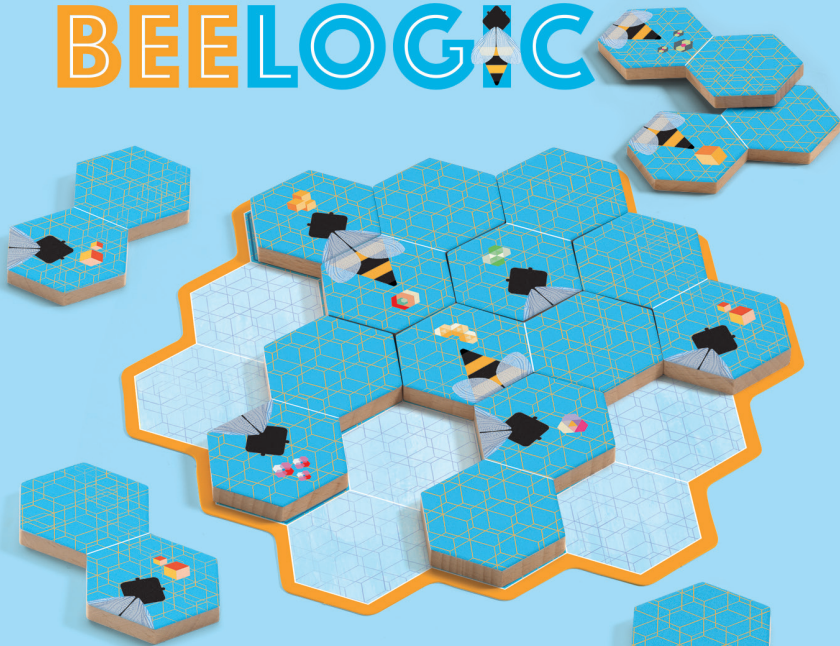
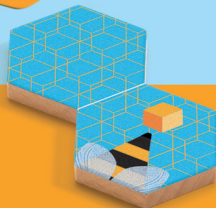


BEELOGIC



8 ans - years
años - Jahre
-99
salas

F SK D E I
P NL S DK RUS



SK

Hlavolam, logická hra

BEELOGIC 

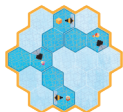
Vek: 8 - 99 rokov



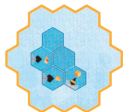
Počet hráčov: 1



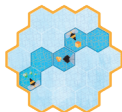
Obsah: 30 kariet so zadaním (3 stupne náročnosti), 10 drevených dielikov



★ Malá



★ ★ Stredná

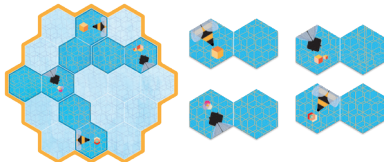


★ ★ ★ Vysoká

Cieľ hry: Umiestniť všetky dieliky na kartu so zadaním tak, aby boli včely celé.

Priebeh hry: Hráč si karty so zadaním a drevené dieliky pripraví na stôl. Vyberie si niektorú kartu so zadaním. Dielik/y vyznačený/é na karte so zdaním položí priamo na kartu, a to presne podľa zadania (položí ho/ich na zhodné miesto, a dbá na to, aby boli správne otočené).

Pomôcka: Na každom dieliky je polovica včely a malé ozdobné doplnky. Keď si bude hráč všimáť tieto doplnky, ľahšie určí, o ktorý dielik sa jedná.



Zvyšné dieliky sa snaží umiestniť na kartu so zadaním tak, aby boli všetky včely celé. Každá karta má len 1 správne riešenie.

Správne riešenia sú súčasťou návodu na hru.

Autor hry: Alain Brobecker

