

Haba_306125 LogiCASE rozšíření - Princezny 5+

Barevná logická zábavná hra pro 1 hráče od 5 let.

Poznámka: Tento výrobek lze používat jen v kombinaci se startovací sadou LogiCASE!

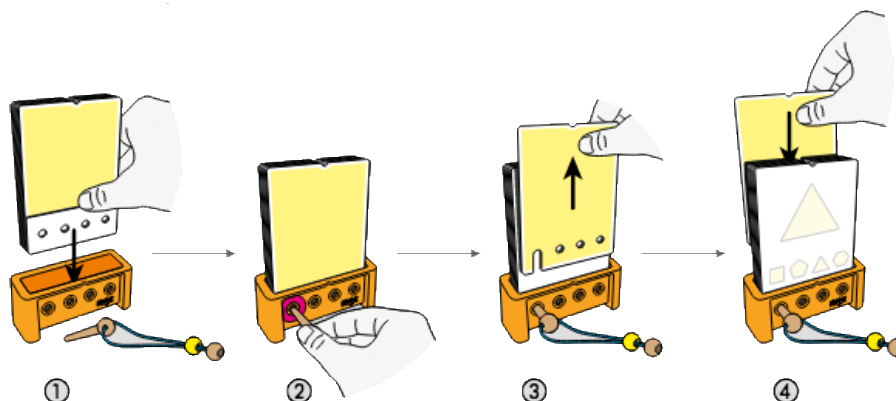
Koncept, hádanky, ilustrace: Susanne Kummer
Vývoj hry: Christiane Hüpper & Thade Precht

Obsah hry

40 karet se 77 hádankami, 1 malá karta (clona)

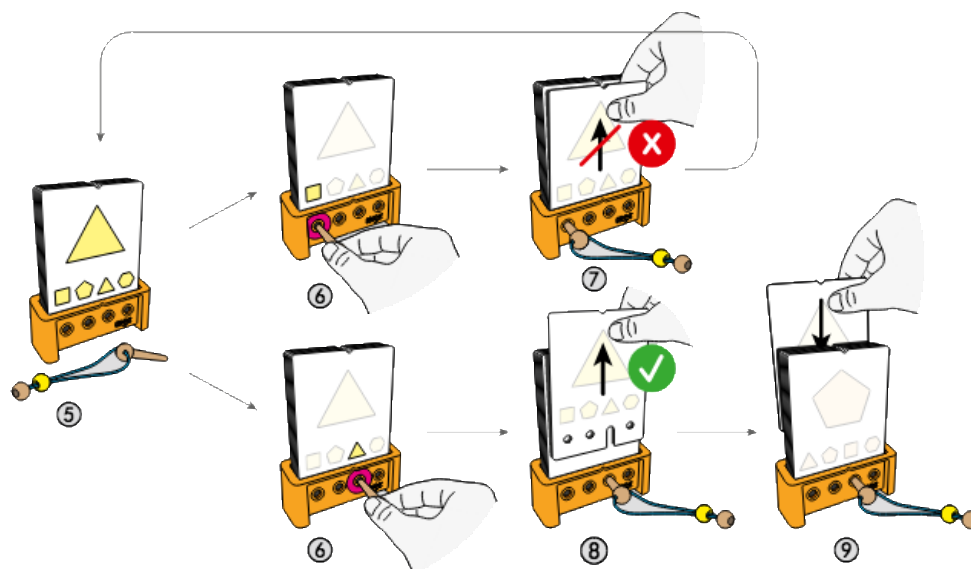
Příprava hry

1. Vložte celý balíček nezamíchaných karet do stojánku ze startovací sady LogiCASE (1). Malá karta (clona) je umístěná vpředu.
2. Vložte dřevěný kolík do levého otvoru (2), vytáhněte přední kartu (3) a vložte jí za ostatní karty (4), aniž byste ji otočili. Hra LogiCASE je nyní připravena!



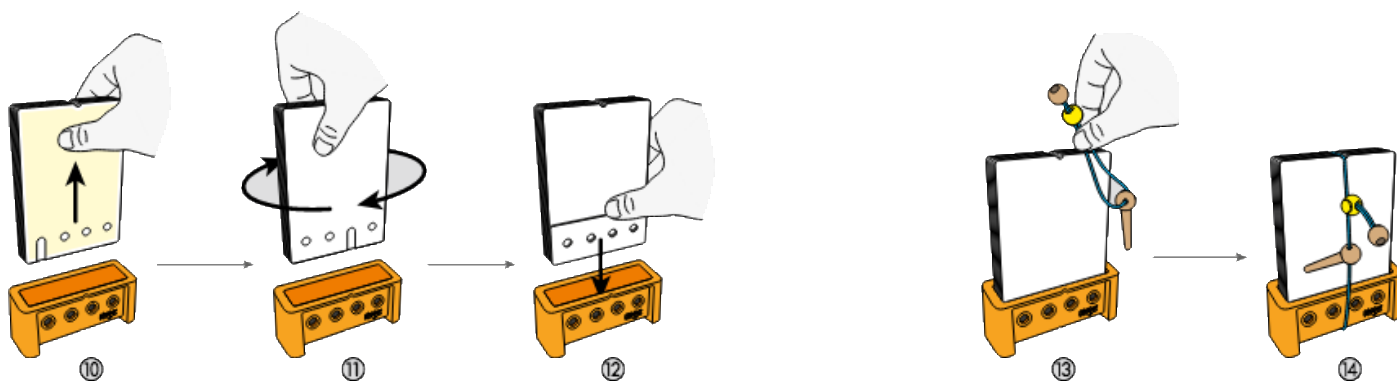
Průběh hry

Karty jsou vždy uspořádány stejným způsobem – ve spodní části každé z nich jsou čtyři malé návrhy řešení související s větším obrázkem nahoře. Pouze jeden ze čtyř návrhů je správný! Vaším úkolem je zjistit, na co se jednotlivé hádanky ptají a jaké řešení je správné (5). Pokud si myslíte, že jste našli správné řešení, zasuňte dřevěný kolík do otvoru pod řešením v stojánku (6).



Dokážete snadno vytáhnout kartu nahoru?

- ✘ **Ne, kartou nelze pohnout.**
Škoda, vybrali jste špatné řešení (7). Znovu dřevěný kolík vytáhněte a zkuste vyřešit hádanku vsunutím kolíku do jiného otvoru.
- ✔ **Ano, kartu lze vytáhnout!**
Výborně, našli jste správné řešení (8)! Umístěte kartu úplně dozadu, aniž byste ji otáčeli (9). Je čas na další hádanku!



Po použití asi poloviny hádanek uvidíte žlutou kartu, která vás požádá, abyste vytáhli dřevěný kolík a poté vytáhněte celý balíček karet ze stojánku (10), otočte ho (11) a vložte zpět (12). Malá karta (clona) zůstává vpředu. Poté pokračujte ve hře.

Na konci je další žlutá karta, která vám říká, abyste zopakovali právě popsany postup. Jako vždy, malá karta zůstane vpředu. Vše je nyní připraveno na další kolo hry! Budete tentokrát ještě rychlejší?

Konec hry

Skončili jste pro dnešek hru? Nebo byste si chtěli vzít hru LogiCASE na cestu? Je to jednoduché! Navlékněte modrou šňůrku okolo karet včetně stojánku a pevně ji utáhněte žlutou brzdičkou (13 + 14). Tak zůstanou karty vždy na svém místě.

UPOZORNĚNÍ: Nevhodné pro děti do 3 let, obsahuje malé části, hrozí nebezpečí spolknutí nebo vdechnutí.