

Tierkerzen basteln

A. ALLGEMEINE HINWEISE

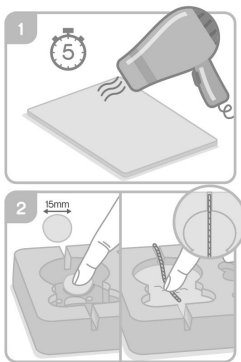
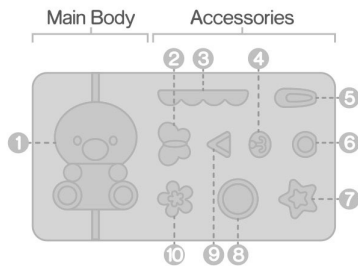
1. Für Kinder ab 8 Jahren unter der Aufsicht eines Erwachsenen.
2. Kerzen müssen von einem Erwachsenen angezündet werden.
3. Kinder und Haustiere sind von brennenden Kerzen fernzuhalten. Brennende Kerzen dürfen nicht unbeaufsichtigt bleiben.
4. Arbeitsbereich mit Altpapier bedecken, da die Wachsbögen Flecken auf dem Tisch hinterlassen können.
5. Es wird ein Föhn benötigt.

B. INHALT

1 Form, 8 bunte Wachsbögen, 1 Werkzeug, Docht, 6 Geschenkkarten und ausführliche Anleitungen

C. FORM

Es gibt zwei verschiedene Arten von Formen - der Körper und die Dekoelemente. Alle Tiere werden mit der gleichen Form für den Körper hergestellt. Durch das Hinzufügen verschiedener Dekoteile zum Basiskörper kannst du unterschiedliche Tiere basteln. Am besten beginnst du mit dem Körper.



D. ANLEITUNGEN

1. WACHS WEICH MACHEN -

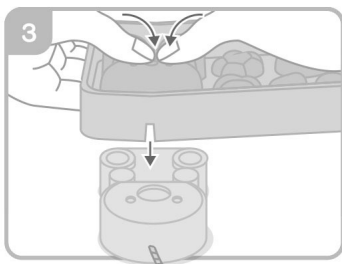
Suche dir ein Motiv aus Abschnitt E aus und wähle eine Farbe für den Körper. Mache den Wachsbogen weich, indem du etwa 5 Sekunden lang heiße Luft aus einem Föhn darauf bläst. Halte den Föhn auf Abstand und stelle eine niedrige Temperaturstufe ein. Vorsicht: Wenn der Wachsbogen zu heiß wird und zu schmelzen beginnt, fasse nicht das heiße, geschmolzene Wachs an. Lasse es abkühlen und wieder hart werden.

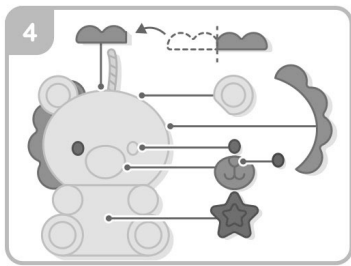
2. FORMEN -

Nimm einen kleinen Klumpen weiches Wachs. Knete ihn und unterteile ihn in kleine Kugeln mit einem Durchmesser von etwa 15 mm. Drücke die Kugeln nacheinander in die Form. Erweiche sie noch einmal mit dem Föhn, wenn das Wachs hart wird. Schneide den Docht in 6 gleich lange Stücke für später. Wenn die Form halb gefüllt ist, lege den Docht auf die Form und achte darauf, dass ein Teil des Dochts aus der Aushöhlung herausragt. Fülle nun den Rest der Form. Drücke noch ein paar mal darauf, um sicherzugehen, dass keine Löcher übrig bleiben. Entferne das überschüssige Wachs mit dem Werkzeug. Presse das Wachs flach, indem du weiter gleichmäßig auf die Oberfläche drückst.

3. WACHS HART WERDEN LASSEN -

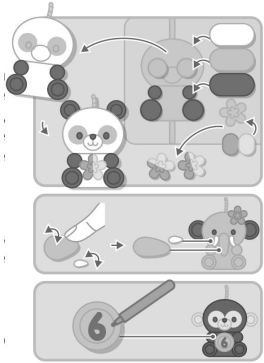
Es dauert etwa 10 Minuten, bis das Wachs hart ist. Entferne das Wachs aus der Form, indem du leicht hinten auf die Form drückst, um das Wachs zu lösen. Der Körper ist jetzt fertig! Wenn dir das Ergebnis nicht gefällt, kannst du den Körper noch einmal formen, indem du das Wachs erneut mit dem Föhn erweichst und die Schritte 2 bis 3 wiederholst.





4. KÖRPER MIT DEN DEKOELEMENTEN FERTIGSTELLEN -
 Wiederhole die Schritte 1 bis 3, um die Dekoelemente herzustellen. Diesmal brauchst du allerdings keinen Docht einsetzen. Außerdem dauert es nicht einmal 1 Minute, bis die Dekoelemente hart sind. Wenn du alle benötigten Dekoelemente geformt hast, erweiche sie etwas mit dem Föhn und klebe sie an den Körper, den du zuvor gebastelt hast.

Um eine Nase und Augen für die Tierkerze zu basteln, nimm kleine Wachsklumpen, knete sie zu kleinen Kugeln mit einem Durchmesser von etwa 2 mm, klebe sie dann an den Körper. Wiederhole diese Schritte, um weitere Kerzen mit unterschiedlichem Aussehen zu machen.



TIPPS

- Mehrfarbige Kerzen:

Du kannst den Körper und die Dekoelemente mehrfarbig basteln, indem du Wachs in verschiedenen Farben in die gleiche Aushöhlung legst. Bastle mit dieser Methode Hase, Panda, Affe, Fuchs und mehr. Du solltest nicht mehr als 3 Farben in der gleichen Aushöhlung benutzen, sonst sieht die Kerze nachher schmutzig aus.

- Knete deine eigenen Formen:

So machst du Stoßzähne und einen Rüssel für den Elefanten und den Fuchsschwanz. Manche Formen sind nicht enthalten, aber du kannst sie selber herstellen.

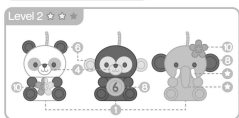
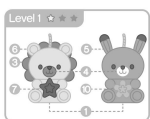
- Bastle eine individuelle Kerze:

Um eine Geburtstagskerze zu basteln, schreibe mit einem Filzstift auf Ölbasis eine Zahl auf das Mini-Schild.



5. TOLLE GESCHENKE FÜR FREUNDE!

6 farbenfrohe Geschenkkarten sind inbegriffen. Gib den Karten eine persönliche Note, damit sie etwas ganz Besonderes sind. Schreibe deinen Gruß und schicke sie deinen Freunden zusammen mit den niedlichen Tierkerzen.



E. TIER-MOTIVE

FRAGEN & HINWEISE:

Wir schätzen Sie als unseren Kunden. Ihre Zufriedenheit mit diesem Produkt liegt uns am Herzen. Wenn Sie Kommentare oder Fragen haben bzw. ein Teil dieses Sets fehlen oder schadhaft sein sollte, wenden Sie sich an unseren Händler in Ihrem Land. Die Adresse finden Sie auf der Verpackung. Gerne können Sie sich auch an unseren Kundendienst wenden: per Email an: infodesk@4m-ind.com, Fax (852) 25911566, Tel. (852) 28936241, Website: www.4m-ind.com.