

## Haba\_306121 LogiCASE štartovacia súprava 6+

Farebná logická zábavná hra pre 1 hráča od 6 rokov.

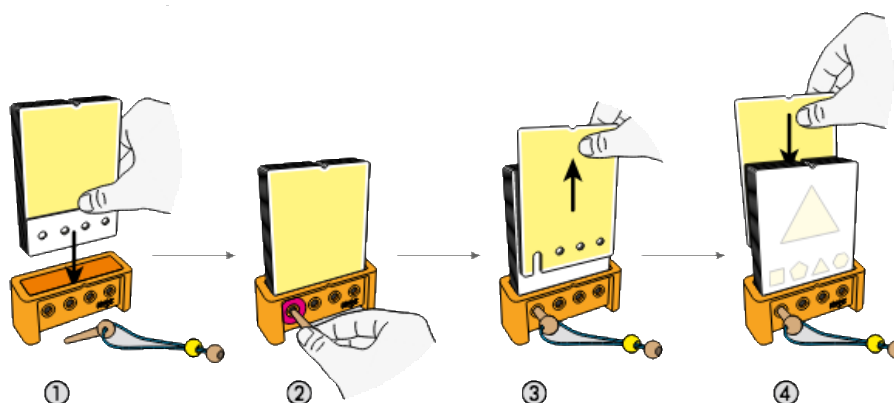
**Koncept, hádanky, ilustrácie:** Susanne Kummer  
**Vývoj hry:** Christiane Hüpper & Thade Precht

### Obsah hry

40 kariet so 77 hádankami, 1 malá karta (clona), 1 stojanček, 1 drevený kolík so šnúrkou a brzdičkou

### Príprava hry

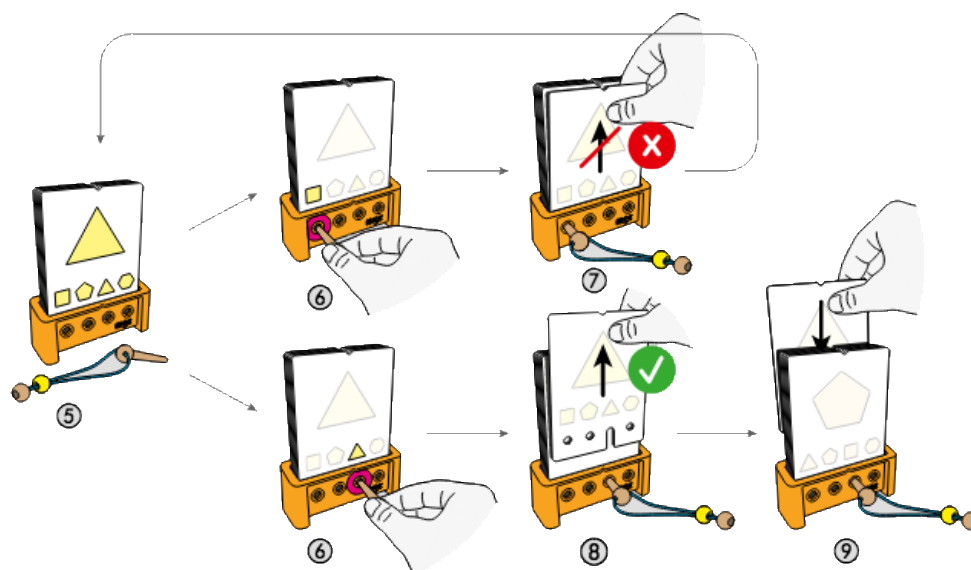
1. Vložte celý balíček nezamiešaných kariet do stojanu (1). Malá karta (clona) je umiestnená vpredu.
  2. Vložte drevený kolík do ľavého otvoru (2), vyťahnite prednú kartu (3) a vložte ju za ostatné karty (4) bez toho, aby ste ju otočili.
- Hra LogiCASE je teraz pripravená!



### Priebeh hry

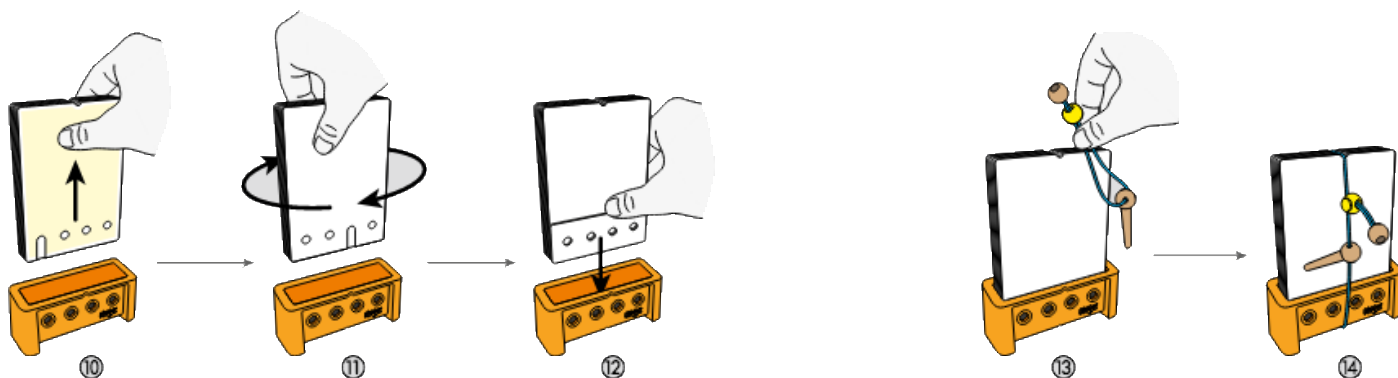
Karty sú vždy usporiadané rovnakým spôsobom – v spodnej časti každej z nich sú štyri malé návrhy riešení súvisiace s väčším obrázkom hore. Iba jeden zo štyroch návrhov je správny! Vašou úlohou je zistiť, na čo sa jednotlivé hádanky pýtajú a aké riešenie je správne (5).

Pokiaľ si myslíte, že ste našli správne riešenie, zasunúť drevený kolík do otvoru pod riešením v stojane (6).



**Dokážete ľahko vytiahnuť kartu hore?**

- ✘ Nie, kartou nemožno pohnúť.**  
Škoda, vybrali ste zlé riešenie (7). Znovu drevený kolík vytiahnite a skúste vyriešiť hádanku vsunutím kolíka do iného otvoru.
- ✔ Áno, kartu možno vytiahnuť!**  
Výborne, našli ste správne riešenie (8)! Umiestnite kartu úplne dozadu bez toho, aby ste ju otáčali (9). Je čas na ďalšiu hádanku!



Po použití asi polovice hádaniek uvidíte žltú kartu, ktorá vás požiada, aby ste vytiahli drevený kolík, a potom vytiahnite celý balíček kariet zo stojanu (10), otočte ho (11) a vložte späť (12). Malá karta (clona) zostáva vpredu. Potom pokračujte v hre.

Na konci je ďalšia žltá karta, ktorá vám vraví, aby ste zopakovali práve popísaný postup. Ako vždy, malá karta zostane vpredu. Všetko je teraz pripravené na ďalšie kolo hry! Budete tentoraz ešte rýchlejší?

### Koniec hry

Skončili ste pre dnešok hry? Alebo by ste si chceli vziať hru LogiCASE na cestu? Je to jednoduché! Navlečte modrú šnúрку okolo kariet vrátane stojanu a pevne ju utiahnite žltou brzdičkou (13 + 14). Tak zostanú karty vždy na svojom mieste.

**UPOZORNENIE:** Nevhodné pre deti do 3 rokov, obsahuje malé časti, hrozí nebezpečenstvo prehltnutia alebo vdýchnutia.