

SHEEP LOGIC



AUTHOR
ALAIN BROBECKER
DESIGN
VÉRONIQUE BULTEAU

5-99
ANS YEARS
ANOS JAHRE



SOLOGIC





1 plateau, 10 dominos en bois, 30 cartes défis (niveaux de difficulté croissants)



★ Facile



★★ Moyen



★★★ Difficile

BUT DU JEU : reconstituer le carré en utilisant 8 des 10 dominos.

DÉROULEMENT DU JEU : Posez les 10 dominos et le plateau sur la table et posez les cartes défis à côté. Prenez une carte défi et positionnez les dominos imposés sur le plateau comme indiqué sur la carte. Puis tentez de compléter le plateau en plaçant les dominos de façon à obtenir des moutons complets. Il restera 2 dominos non utilisés. Pour chaque défi, une seule solution possible !

ASTUCE : chaque domino comporte 1 ou 2 moitié(s) de mouton et des éléments décoratifs particuliers (coccinelles, fleurs bleues, fleurs jaunes...). Utilisez ces éléments décoratifs pour repérer plus facilement les dominos imposés par la carte défi.

Solutions en fin de livret.

Des défis d'Alain Brobecker



1 board, 10 wooden dominoes, 30 challenge cards (of increasing levels of difficulty)



★ Easy



★★ Moderate



★★★ Difficult

OBJECT: To reassemble the square using 8 of the 10 dominoes.

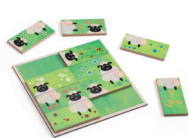
HOW TO PLAY: Place the 10 dominoes and the board on the table with the challenge cards next to them. Take a challenge card and position the required dominoes on the board as shown on the card. Then try to fill the board by placing the dominoes so as to obtain complete sheep. There will be 2 dominoes left over. For every challenge, there is only one possible solution!

HINT: Each domino features 1 or 2 sheep halves and a specific decorative element (ladybirds, blue flowers, yellow flowers, etc.). Use these decorative elements to easily identify the dominoes required by the challenge card.

Solutions at the end of the booklet.



1 Spielbrett, 10 Holzdominos, 30 Aufgabenkarten (mit steigendem Schwierigkeitsgrad)



★ Einfach



★ ★ Mittelschwer



★ ★ ★ Schwierig

ZIEL DES SPIELS: Das Viereck soll unter Verwendung von 8 der 10 Dominos vervollständigt werden.

SPIELABLAUF: Die 10 Dominos und das Spielbrett werden auf den Tisch gelegt, die Aufgabenkarten kommen daneben. Ziehen Sie eine Aufgabenkarte und legen Sie die Dominos genau so wie auf der Karte angegeben auf das Spielbrett. Versuchen Sie dann, das Spielbrett zu vervollständigen, indem Sie die Dominos so legen, dass Sie ganze Schafe erhalten. Es bleiben 2 nicht verwendete Dominos übrig. Für jede Aufgabe gibt es nur eine mögliche Lösung!

TIPP: Jeder Domino zeigt 1 oder 2 Hälfte(n) der Schafe und bestimmte Dekorationen (Marienkäfer, blaue und gelbe Blumen etc.). Beachten Sie diese dekorativen Elemente, um die von der Aufgabenkarte vorgegebenen Dominos leichter zu finden.

Lösungen am Ende des Hefts.



1 tablero, 10 fichas de dominó de madera, 30 cartas de desafíos (niveles de dificultad crecientes)



★ Fácil



★★ Intermedia



★★★ Difícil

OBJETIVO DEL JUEGO: volver a formar el cuadrado utilizando 8 de las 10 fichas.

DESARROLLO DEL JUEGO: Coloca las 10 fichas y el tablero sobre la mesa y pon las cartas de desafíos a un lado. Coge una carta de desafíos y coloca las fichas impuestas sobre el tablero, tal como indica la carta.

A continuación, intenta completar el tablero colocando las fichas de forma que se obtengan ovejas completas. Te sobrarán 2 fichas.

¡Solo hay una solución posible para cada desafío!

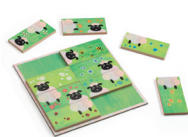
TRUCO: cada ficha tiene 1 o 2 mitades de oveja y elementos decorativos particulares (mariposas, flores azules, flores amarillas, etc.).

Utiliza estos elementos decorativos para localizar más fácilmente las fichas que exige la carta de desafío.

Solutions at the end of the booklet.



1 tabellone, 10 tessere-domino di legno, 30 carte «sfida» (3 livelli di difficoltà)



★ Facile



★ ★ Medio



★ ★ ★ Difficile

SCOPO DEL GIOCO: ricreare il riquadro con 8 delle 10 tessere-domino.

SVOLGIMENTO DEL GIOCO: mettere le 10 tessere-domino e il tabellone sul tavolo e sistemarvi accanto le carte «sfida». Prendere una carta «sfida» e posizionare sul tabellone le tessere-domino come indicato sulla carta.

Cercare quindi di completare il tabellone, disponendo le tessere-domino in modo tale da ottenere delle pecore intere. 2 tessere-domino rimarranno inutilizzate. Per ogni sfida, c'è un'unica soluzione possibile!

SUGGERIMENTO: ogni tessera-domino raffigura 1 o 2 metà di una pecora e diversi elementi decorativi speciali (coccinelle, fiori blu, fiori gialli...). Utilizzare gli elementi decorativi per individuare più facilmente le tessere-domino imposte dalla carta «sfida».

Le soluzioni sono in fondo al libretto.

Sfide create da Alain Brobecker



1 tabuleiro, 10 dominós de madeira, 30 cartas de desafio (níveis de dificuldade crescente)



★ Fácil



★★ Médio



★★★★ Difícil

OBJETIVO DO JOGO: Reconstituir o quadrado utilizando 8 dos 10 dominós.

DESENVOLVER O JOGO: Colocar os 10 dominós e o tabuleiro em cima da mesa e colocar as cartas de desafio ao lado. Pegar numa carta de desafio e colocar os dominós impostos no tabuleiro, tal como indicado na carta. Seguidamente, tentar completar o tabuleiro colocando os dominós de forma a obter ovelhas completas. Haverá 2 dominós não utilizados. Para cada desafio, existe apenas uma solução possível!

DICA: Cada dominó possui 1 ou 2 metade(s) de ovelha e elementos decorativos específicos (joaninhas, flores azuis, flores amarelas...). Utilizar estes elementos decorativos para localizar mais facilmente os dominós impostos pela carta de desafio.

Soluções no fim do folheto.

Desafios de Alain Brobecker



1 spelbord, 10 houten dominostenen, 30 uitdagskaarten (toenemende moeilijkheidsgraad)



★ Eenvoudig



★ ★ Gemiddeld



★ ★ ★ Moeilijk

DOEL VAN HET SPEL: het vierkant namaken met 8 van de 10 dominostenen.

VERLOOP VAN HET SPEL: leg de 10 dominostenen en het spelbord op tafel en leg de uitdagskaarten eraanast. Pak een uitdagskaart en leg de dominostenen op het bord zoals aangegeven op de kaart.

Probeer het bord nu te vullen door de dominostenen zo neer te leggen dat er complete schapen ontstaan. Er blijven 2 ongebruikte dominostenen over. Voor elke uitdagskaart is er maar één oplossing mogelijk!

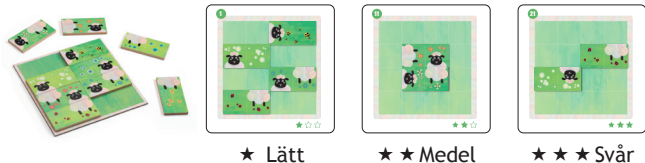
TIP: elke dominosteentje bevat 1 of 2 halve schapen en bepaalde decoratieve elementen (lieveheersbeestjes, blauwe bloemen, gele bloemen enz.). Gebruik deze decoratieve elementen om gemakkelijker de dominostenen te vinden die je nodig hebt.

Oplossingen achterin het boekje.

Uitdagingen van Alain Brobecker



1 spelbricka, 10 dominobrickor i trä, 30 utmaningskort (med stigande svårighetsgrad)



★ Lätt

★ ★ Medel

★ ★ ★ Svår

SPELETS MÅL: Att bygga en komplett fyrkant med hjälp av 8 av de 10 dominobrickorna.

SÅ SPELAR DU: Placera de 10 dominobrickorna och spelbrickan framför dig på bordet och lägg utmaningskorten bredvid. Ta ett utmaningskort och lägg de dominobrickor som visas på kortet på anvisat ställe på spelbrickan. Försök sedan att fylla spelbrickan och skapa hela får genom att placera ut övriga dominobrickor. När du är klar ska det finnas 2 dominobrickor kvar som inte använts. Varje utmaning har bara en rätt lösning!

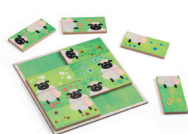
TIPS: På varje dominobricka finns en eller två halvor av ett får, omgivna av olika dekorativa detaljer (nyckelpigor, blå blommor, gula blommor ...). Med hjälp av de dekorativa detaljerna går det lättare att hitta de dominobrickor som visas på utmaningskorten.

Lösningar i slutet av spelhäftet.

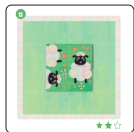
Alain Brobeckers utmaningar



1 spilleplade, 10 dominobrikker i træ, 30 udfordringskort (med stigende sværhedsgrad)



★ Nem



★ ★ Middelsvær



★ ★ ★ Svær

SPILLETS FORMÅL: At lave en firkant ved hjælp af 8 ud af 10 dominobrikker.

SPILLETS FORLØB: Læg de 10 dominobrikker og pladen på bordet og udfordringskortene ved siden af. Tag et udfordringskort og læg de angivne dominobrikker på pladen i henhold til kortet.

Forsøg herefter at gøre pladen færdig ved at lægge brikkerne, så fårene bliver hele. Til sidst er der 2 ubrugte dominobrikker tilbage. Der er kun én løsning til hver udfordring!

TIP: Hver dominobrik har 1 eller 2 halve får og forskellige dekorative elementer (mariehøns, blå blomster, gule blomster ...).

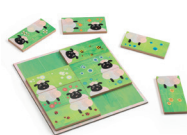
Hvis du lægger godt mærke til disse elementer, er det lettere at finde de brikker, udfordringskortet angiver.

Oplossingen achterin het boekje.

Uitdagingen van Alain Brobecker



1 шаблон, 10 деревянных костяшек домино, 30 карточек с заданиями (возрастающий уровень сложности).



★ Простой



★★ Средний



★★★ Сложный

Цель игры: собрать картинку, используя 8 из 10 костяшек домино.

Ход игры. Положите 10 костяшек домино и шаблон на стол. Рядом положите карточки с заданиями. Возьмите карточку с заданием и положите соответствующие костяшки домино на шаблон, как указано на карточке. Затем постарайтесь собрать картинку, добавив костяшки домино на шаблон так, чтобы получить целых барашков. У вас останется 2 неиспользованные костяшки. Для каждого задания есть только одно решение!

Подсказка. На каждой костяшке домино есть 1 или 2 половинки барашка и особые декоративные элементы (божья коровка, синие или желтые цветы и т. д.). Эти декоративные элементы помогут найти нужные костяшки домино для выполнения задания.

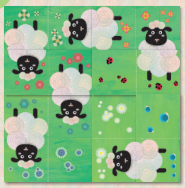
Решения указаны в конце брошюры.

Задания: Ален Бробеке

1



2



3



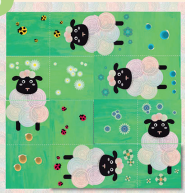
4



5



6



7



8



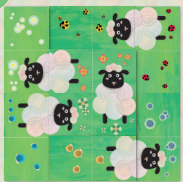
9



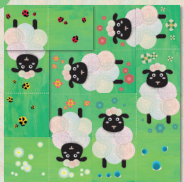
10



11



12



13



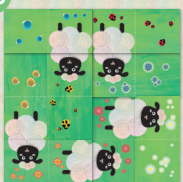
14



15



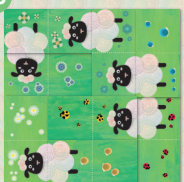
16



17



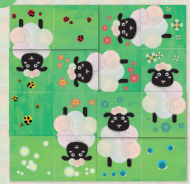
18



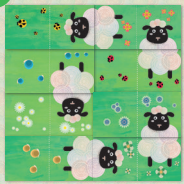
19



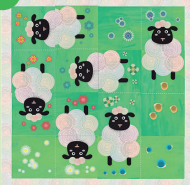
20



21



22



23



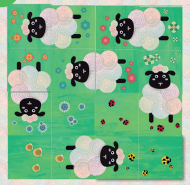
24



25



26



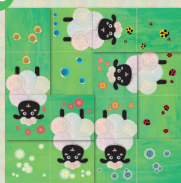
27



28



29



30



SHEEP LOGIC

DJ08473

Attention. Petits éléments. Warning. Small parts. Achtung. Kleine Teile. Advertencia. Partes pequeñas. Avvertenza. Piccole parti. Atenção. Peças de pequenas dimensões. Waarschuwing. Kleine onderdelen. Varning. Små delar. Advarsel. Små dele. Advarsel. Små deler. Внимание. Маленькие части. Προειδοποίηση. Μικρά μέρη.



3, rue des Grands Augustins
75006 Paris - France
www.djeco.com
Made in China - Designed in France