

Pokyny k použití

- Než začnete toto zařízení používat, pozorně si prostudujte níže uvedené pokyny k použití a uschovejte je. Vždy zkontrolujte, zda se zařízením zacházíte správně. V tomto návodu k použití se výrazem „zařízení“ rozumí difuzér a jeho příslušenství.

- Zaznamenáte-li zápach spáleniny nebo jiné známky závažné poruchy výrobku, okamžitě odpojte napájecí kabel z elektrické sítě. Počkejte, až se zápach spáleniny rozptýlí, a poté se obraťte na prodejce výrobku.

- V případě pádu zařízení vytáhněte napájecí kabel z elektrické zásuvky.

- Údržbu difuzéru esenciálních olejů provádějte pomocí speciálního čisticího přípravku.

- Nepokoušejte se zařízení rozmontovat ani upravovat – vystavujete se tím nebezpečí, a ztrácíte tím nárok na reklamaci.

- Napájecí kabel nepřehýbejte, nekruťte s ním ani za něj netahejte – mohlo by dojít k jeho poškození a ke vzniku rizika požáru nebo úrazu elektrickým proudem.

- Nepokládejte na zařízení žádné předměty.

- Neucpávejte výstupní otvor difuzéru.

- Nepoužívejte zařízení v zakouřeném, vlhkém či prašném prostředí ani v prostorách vystavených silným vibracím.

- Nevystavujte zařízení vysokým teplotám.

- Zařízení nenechávejte v dosahu dětí bez dozoru dospělých osob.

- Nepoužívejte zařízení v blízkosti otevřeného ohně.

- Neponořujte zařízení do vody.

- Důsledně dodržujte pokyny k použití uvedené na lahvičkách s esenciálními oleji.

- Dbejte na to, aby nedošlo k rozlítí esenciálních olejů z difuzéru – mohly by zanechat skvrny na podložce.

- Difuzér nepokládejte na podklad s nahnutým nebo nestabilním povrchem. Mohl by spadnout, rozbit se a způsobit poranění.

- Děti od 8 let a osoby s omezenými tělesnými, smyslovými či duševními schopnostmi nebo nedostatkem zkušeností či znalostí směřjí zařízení

používat pouze pod dozorem nebo v případě, že obdržely pokyny týkající se bezpečného použití zařízení a chápou rizika spojená s jeho používáním.

- Se zařízením si nesmějí hrát děti bez dozoru dospělých osob.

- Čištění a údržbu nesmějí provádět děti bez dozoru dospělých osob.

- Zařízení se smí používat pouze s doporučenými aromatickými látkami. Při používání jiných látek může vzniknout nebezpečí uvolňování toxinů nebo riziko požáru.

- Zařízení se smí používat pouze s dodaným napájecím adaptérem.

- Před manipulací nebo údržbou vždy odpojte zařízení od elektrické sítě a ujistěte se, že se v něm nenachází žádná tekutina ani aromatická látka.

- Zařízení smí být napájeno pouze z bezpečného zdroje malého napětí, které odpovídá označení uvedenému na zařízení.

Je-li poškozený napájecí kabel, je třeba jej nahradit speciálním kabelem nebo sadou k tomu určenou.

- Z přístroje je třeba před jeho vyřazením vyjmout baterii.

- Při vyjímání baterie musí být přístroj odpojen od elektrické sítě.

- Při vyjímání baterie je nutné přístroj rozmontovat a vypojit baterii z elektrického obvodu.

- Baterii je třeba bezpečným způsobem zlikvidovat

- Tento návod k použití a náhradní díly jsou k dispozici na webových stránkách výrobce

www.innobiz-pro.com

Popis difuzéru

Tento difuzér esenciálních olejů využívá ultrazvukovou technologii.

A. Keramický plášť.

B. Kryt.

C. Podstavec.

D. Maximální hladina vody.

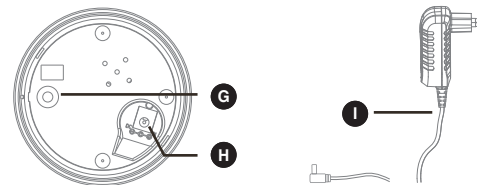
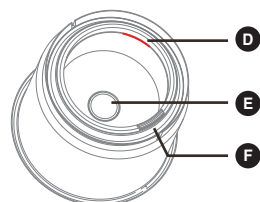
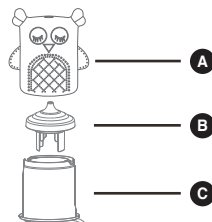
E. keramický disk.

F. Výstup vzduchu.

G. ON/OFF tlačítko na spodní straně difuzéru.

H. Konektor napájení.

I. Napájecí adaptér.



Použití

1.-Zařízení je třeba postavit na vodorovný, plochý povrch.

2.-Připojte k difuzéru napájecí adaptér (I), ale ještě jej nezapojte do zásuvky.

3.-Nadzvedněte keramický plášť (A) a kryt (B).

4.-Naplníte nádržku v podstavci (C) vodou z kohoutku o pokojové teplotě. Nepoužívejte demineralizovanou vodu. Nepřekračujte rysku maximální hladiny vody - maximálně 80ml (D).

5.-Přidejte do vody 5 až 15 kapek (maximálně) esenciálního oleje.

6. Znovu nasadíte na podstavec (C) kryt (B) a poté keramický plášť (A).

7. Zapojte napájecí adaptér (I) do elektrické zásuvky.

8. Ke spuštění difuzéru stačí zatlačit na horní část zařízení. Tímto pohybem aktivujete ON/OFF tlačítko na spodní straně difuzéru.

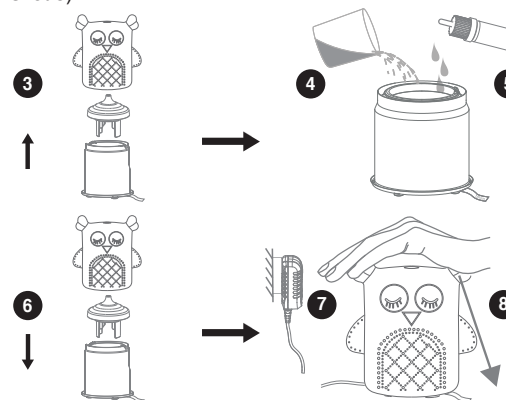
Opakovaným stisknutím můžete přepínat mezi různými režimy provozu:

1. stisknutí: rozptyl mlhy + proměnlivé barvy světla.

2. stisknutí: rozptyl mlhy + světlo v poslední aktivní barvě.

3. stisknutí: rozptyl mlhy bez světla.

4. stisknutí: zařízení se vypne (nevydává mlhu ani světlo).



Varování:

Nepřekračujte maximální úroveň hladiny vody.

Množství a intenzita mlhy se mění v závislosti na typu vody, teplotě proudícího vzduchu v místnosti.

Není-li v nádrže dostatečné množství vody, přístroj se automaticky vypne.

Údržba

1. Ujistěte se, že je zařízení vypnuté.

2. Odpojte napájecí adaptér (I) z elektrické zásuvky a poté odpojte napájecí adaptér (I) od podstavce difuzéru.

3. Sejměte keramický plášť (A) a kryt (B).

4. Vylijte z difuzéru všechnu zbývající vodu.

5. Otřete vnitřek difuzéru vatovou tyčinkou nebo čistým měkkým hadříkem. Dejte si pozor, abyste příliš netlačili na keramický disk (E), je totiž křehký. Zařízení doporučujeme čistit vždy po 3 použitích.

Řešení nejčastějších problémů:

Problém	Doporučená manipulace
Přístroj se nespustil.	Zkontrolujte, zda je v nádrže dostatek vody, přidejte vodu, aniž byste překročili hladinu „Max“. Zkontrolujte, zda je napájecí kabel správně připojen. Odpojte jej, zkontrolujte kabel a znovu jej opatrně zapojte.
Mlha se netvoří nebo je abnormální.	Zkontrolujte hladinu vody. V případě potřeby dolejte odpovídající množství vody do nádržky. Překročil-li hladiny vody maximální uvedenou hodnotu, vodu vylijte, zařízení vyčistěte a nalijte vodu do poloviny nádržky. Zařízení zavřete a znovu zapojte a spusťte. Po odpaření veškeré mlhy můžete zařízení znovu vypnout a přidat vodu do nádržky bez toho, aniž byste překročili maximální hladinu. Zkontrolujte, zda není ventilační systém ucpaný prachem nebo nečistotami, které by mohly bránit proudění mlhy. Zařízení znovu vyčistěte čistou vodou podle pokynů. Nepoužívejte demineralizovanou vodu. Vyměňte vodu v nádrže za vlažnější vodu z kohoutku.
Tlačítko ON/OFF nereaguje.	Přidrže tlačítko ON/OFF po dobu alespoň 1 vteřiny.
Únik vody.	Zkontrolujte, zda je horní víčko správně umístěno. Sejměte horní víčko a znovu jej připevněte k základně.

Technické údaje

Difuzér s šetrným ultrazvukovým odpařováním a jemným podsvícením.

Do prostor: až 50 m².

Vstupní napětí: DC 24,0V / 0,5A.

Elektrický výkon: 12,0W.

Objem nádržky: 80 ml.

Obsah balení:

- Difuzér s keramickým pláštem.

- Napájecí adaptér a kabel USB.

- Návod.



Obrázek přeškrtnuté popelnice na výrobku nebo jeho příslušenství znamená, že patří do skupiny elektrických a elektronických zařízení. Ze souvisejících evropských předpisů vyplývá, že máte povinnost takové výrobky likvidovat v rámci odděleného sběru:

- na distribučních místech v případě výrobků, kterých se to týká,
- na sběrných místech, která jsou k dispozici ve vašem okolí (sběrný dvůr, oddělený sběr atd.).

Přispějte tím k recyklaci a dalšímu využití odpadu z elektrických a elektronických zařízení, který může mít neblahý vliv na životní prostředí a lidské zdraví.



Tento přístroj vyhovuje požadavkům Evropského společenství v oblasti bezpečnosti, hygieny, ochrany životního prostředí a ochrany spotřebitelů.

Pokyny pre bezpečné použitie

-Pred použitím zariadenia si pozorne prečítajte a odložte návod na obsluhu popísaný nižšie. Vždy sa ubezpečte, že so zariadením správne manipulujete. V tomto návode na obsluhu sa výrazom „zariadenie“ rozumie difuzér a jeho príslušenstvo.

-Ak cítite zápach spáleného alebo produkt vykazuje iné známky závažnej poruchy, okamžite odpojte napájací kábel z elektrickej zásuvky. Počkajte, kým sa zápach spáleného nevyvetrá a potom kontaktujte predajcu.

-Ak zariadenie spadne, odpojte napájací kábel z elektrickej zásuvky.

-Difuzér esenciálneho oleja čistite vhodným čistiacim prostriedkom, ktorý je k dispozícii u vášho predajcu.

-Nepokúšajte sa prístroj rozoberať alebo upravovať. Vystavujete sa nebezpečenstvu a diely a záruka na prácu stratia platnosť.

-Neohýbajte, nekrúťte ani neťahajte za napájací kábel, môže sa poškodiť a spôsobiť požiar alebo úraz elektrickým prúdom.

-Na zariadenie nepokladajte ťažké predmety.

-Nezakrývajte výstup difuzéra vášho prístroja.

-Nepoužívajte prístroj v miestach, ktoré sú zadymené, vlhké, prашné alebo vystavené silným vibráciám.

-Nevystavujte prístroj vysokým teplotám.

-Uchovávajte prístroj mimo dosahu detí.

-Nepoužívajte prístroj v blízkosti otvoreného ohňa.

-Nepoužívajte prístroj vo vlhkom prostredí. Neponárajte prístroj do vody.

-Dôsledne dodržiavajte bezpečnostné opatrenia pri používaní dodávané s flaštičkami esenciálnych olejov.

-Difuzér esenciálneho oleja nepreplňujte. Mohol by zafarbiť nábytok, na ktorom je umiestnený.

-Nepokladajte difuzér na naklonený alebo nestabilný nábytok. Môže spadnúť, rozbiť sa a spôsobiť zranenie.

-Toto zariadenie môžu používať deti vo veku 8 rokov a staršie a osoby s obmedzenými fyzickými, zmyslovými alebo mentálnymi schopnosťami alebo

bez skúseností alebo znalostí tohto zariadenia, ak sú pod dohľadom, alebo ak sú dodržané pokyny týkajúce sa bezpečného používania zariadenia, a ak pochopili s nimi spojené riziká.

- Deti sa s týmto zariadením nesmú hrať.

-Čistenie a údržbu nesmú vykonávať deti bez dozoru.

-Používajte iba látky odporúčané na difúziu v prístroji. Použitie iných látok môže spôsobiť toxické nebezpečenstvo alebo riziko požiaru.

-Zariadenie sa môže používať iba s dodaným napájacím adaptérom.

-Pred manipuláciou alebo údržbou odpojte zariadenie od elektrickej siete. Uistite sa, že je z nej vypustená všetka kvapalina alebo látka slúžiaca na difúziu.

-Prístroj musí byť z bezpečnostných dôvodov napájaný iba veľmi nízkym napätím, ktoré zodpovedá označeniu prístroja.

-Ak je napájací kábel poškodený, musí sa vymeniť za kábel alebo špeciálnu súpravu, ktorá je k dispozícii u výrobcu alebo v rámci popredajnej podpory.

-Pred likvidáciou musíte z prístroja vybrať batérie.

-Pre vybratie batérie musí byť prístroj odpojený od elektrickej siete.

-Ak chcete vybrať batériu, rozoberte výrobok a odpojte ho od elektronického obvodu.

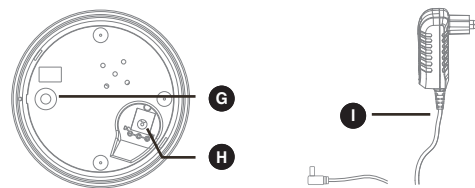
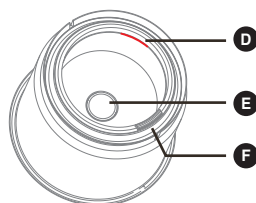
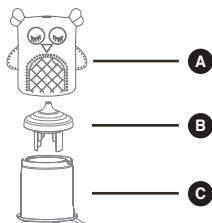
-Batériu je potrebné bezpečne zlikvidovať.

-Tento návod na použitie a náhradné diely sú k dispozícii na www.innobiz-pro.com

O prístroji

Tento difuzér esenciálnych olejov využíva ultrazvukovú technológiu.

- | | |
|--|---|
| A. Keramický kryt. | F. Výstup vzduchu |
| B. Viečko. | G. Spínač zapnutia/vypnutia nachádzajúci sa na spodnej strane produktu |
| C. Základňa. | H. Konektor DC |
| D. Maximálna úroveň hladiny vody. | I. Sieťový adaptér AC |
| E. Keramický disk. | |



Použitie

1.-Zariadenie musí byť umiestnené na hladkom vodorovnom povrchu.

2.-Pripojte sieťový adaptér (I) k difuzéru, pričom ho zatiaľ nezapájajte do elektrickej siete.

3.-Odložte keramický kryt (A) a viečko (B).

4.-Naplnite nádržku v základni (C) vlažnou vodou z vodovodu (nepoužívajte demineralizovanú vodu) maximálne 80 ml (nenaplnajte nad značku maximálnej úrovne hladiny vody (D)).

5.-Pridajte 5 až 15 kvapiek (maximálne) esenciálneho oleja pre difúziu vo vode.

6. Nasaďte najskôr viečko (B), potom keramický kryt (A) späť na základňu (C).

7. Zapojte sieťový adaptér (I) do sieťovej zásuvky.

8. Difuzér zapnete stlačením hornej časti zariadenia. Toto gesto aktivuje tlačidlo zapnutia/vypnutia na spodnej strane zariadenia.

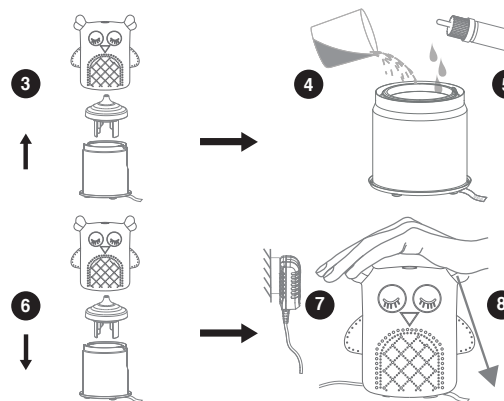
Postupným stláčaním zariadenia spustíte rôzne prevádzkové režimy:

1. **stlačenie:** difúzia hmly + svetlá so zmenou farieb.

2. **stlačenie:** difúzia hmly + nemeniace sa svetlo v poslednej farbe, ktorá sa objavila.

3. **stlačenie:** difúzia hmly bez svetla.

4. **stlačenie:** zariadenie sa vypne (žiadna hmla ani svetlo).



Varovanie:

Neprekračujte maximálnu úroveň hladiny vody.

Množstvo a intenzita hmly sa líši v závislosti od typu vody, teploty a prúdenia vzduchu v miestnosti.

Ak v nádržke nie je dostatok vody, prístroj sa automaticky vypne.

Údržba

1. Uistite sa, že je prístroj vypnutý.

2. Vytiahnite sieťový adaptér (I) zo sieťovej zásuvky; potom odpojte sieťový adaptér (I) od základne (C) prístroja Difuzér.

3. Odstráňte keramický kryt (A) a viečko (B).

4. Vyprázdňte všetku vodu, ktorá zostala v Difuzéru.

5. Na vyčistenie vnútorných častí zariadenia použite vatový tampón alebo mäkkú čistú handričku. Na keramický disk (E) príliš netlačte, lebo je krehký.

Tento čistiaci proces sa odporúča vykonať po každom 3. použití.

Riešenie problémov

Problém	Odporúčané riešenie:
Nezapína sa.	Skontrolujte, či je v nádržke dostatok vody. Pridajte vodu, ale neprekročte „Max“ úroveň hladiny. Skontrolujte, či je napájací kábel správne pripojený. Odpojte ho, potom skontrolujte kábel a opätne ho znova pripojte.
Nepriťomnosť alebo neobvyklá hmla.	Skontrolujte hladinu vody. Ak nie je dostatok vody, doplňte do nádržky správne množstvo. Ak hladina vody presahuje uvedenú maximálnu úroveň, vylejte vodu, vyčistite prístroj a doplňte vodu do polovice objemu nádržky. Zatvorte a znova pripojte zariadenie, zapnite ho. Po rozptýlení trochu hmly môžete prístroj opäť vypnúť, aby ste mohli do nádržky pridať vodu bez toho, aby ste prekročili jej maximálnu úroveň. Skontrolujte, či nie je ventiláčny systém zablokovaný prachom alebo nečistotami, ktoré by mohli zabrániť úniku hmly. Prístroj opäť očistite čistou vodou podľa pokynov na starostlivosť.
Nereagujúce funkčné tlačidlo.	Nepoužívajte demineralizovanú vodu. Nahraďte vodu v nádržke teplejšou vodou z vodovodu.
Únik vody.	Na 1 sekundu dajte jeden prst na príslušnú ikonu. Odstráňte viečko a vráťte ho na základňu.

Technické údaje

Difúzny režim: ultrazvukové zahmlievanie.

Difúzny výkon: až 50 m².

Vstupné napätie: DC 24,0V / 0,5A.

Elektrický výkon: 12,0 W.

Objem nádržky: 80ml.

Bsah balenia:

- Difuzér so svojim keramickým krytom.

- Sieťový adaptér a kábel USB

- Návod na použitie.



Symbol preškrtnutej popolnice umiestnenej na produkte alebo jeho príslušenstve znamená, že ide o elektrické a elektronické zariadenia. Preto európske nariadenia požadujú, aby sa likvidovali oddelene od ostatného odpadu:

- u distribútorov, ak kupujete ekvivalentný produkt,
- na dostupných miestnych zberných miestach (stredisko na zber odpadu, separovaný zber atď.).

Týmto spôsobom pomôžete opätovne použiť a recyklovať elektrické a elektronické zariadenia, ktoré by mohli mať potenciálne škodlivé účinky na životné prostredie a zdravie ľudí.



Toto zariadenie spĺňa požiadavky Európskeho spoločenstva týkajúce sa bezpečnosti, hygieny, životného prostredia a ochrany spotrebiteľa.