

AGĀTIN SVĚT

tvrdnoucí modelína: Stojánek na svíčku

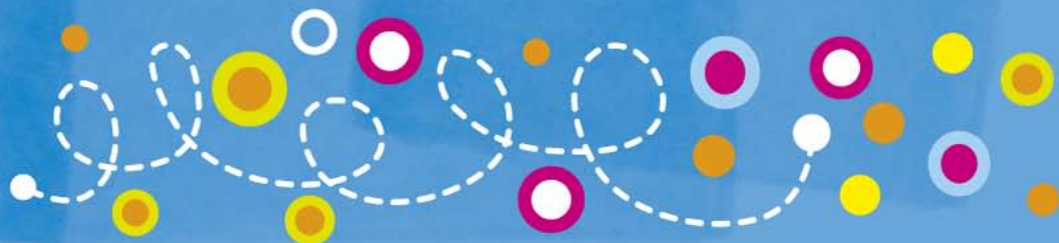




Potřebný materiál



1. Jemná keramická modelína
2. Formičky na cukroví: kruh o průměru 4,5 cm
hvězdu o průměru 8,5 cm (nebo si ji vytiskněte)
3. Pracovní podložku (klidně i nepřilnavý papír)
4. Váleček
5. Tekuté lepidlo

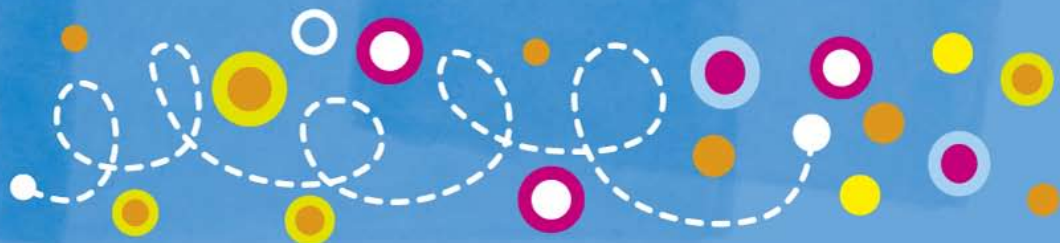


Návod

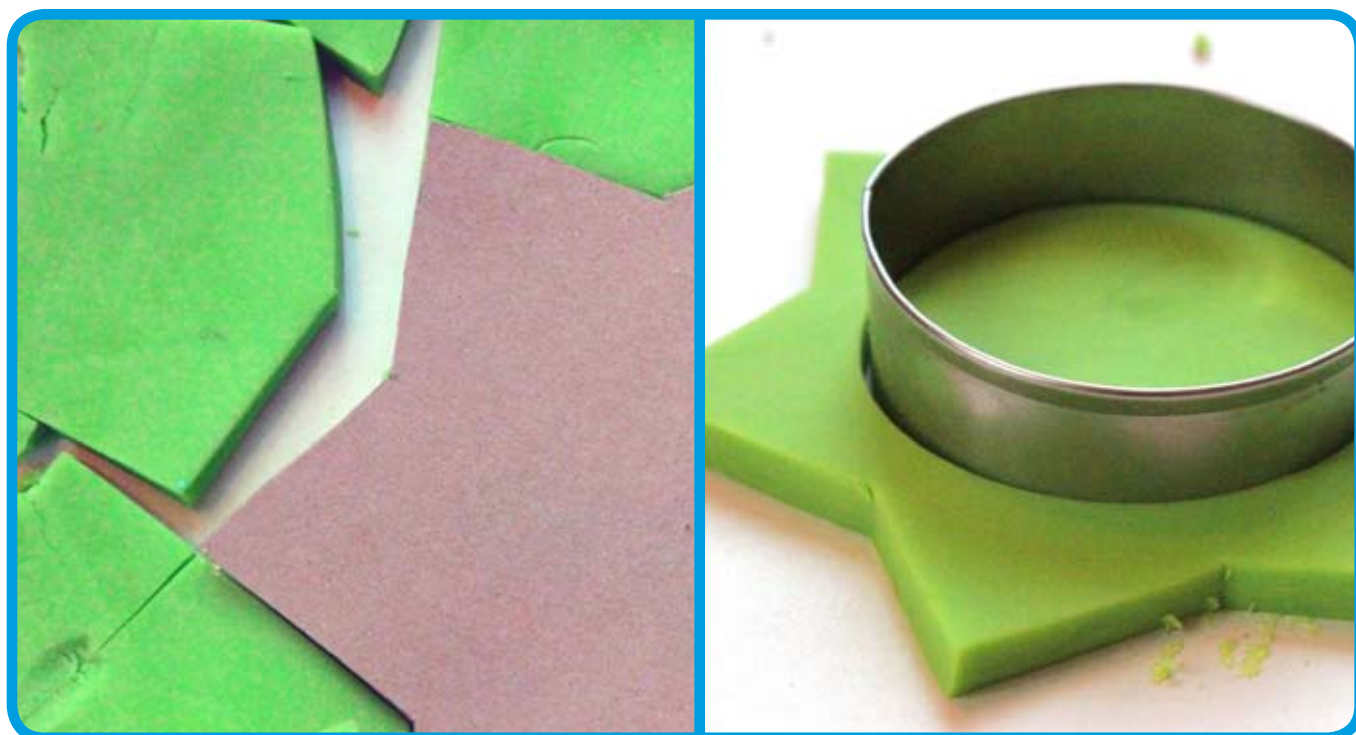
Postup práce:

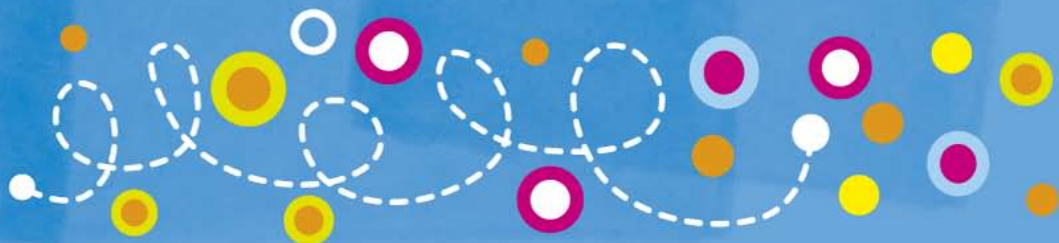
Vezměte si modrou modelínu v ruce ji zplacafte a poté doválejte na podložce zhruba na 5 mm. Při válení dávejte pozor, aby se vám modelína nepřilepila k podložce. Pracujte s ní jako s těstem a otáčejte ji. Poté vykrojte hvězdu, pokud nemáte vykrajovátko, vytiskněte si naši a ořízněte ji například pravítkem.





Stejný postup opakujte i u ostatních barev. Nakonec v nich ještě vykrojte středový kruh. Modrou si nechejte nevykrojenou, zůstane jako spodní vrstva.





Nyní si na cípy modré hvězdy kápněte trochu lepidla a přiložte na ni hvězdu zelenou. Lepidlo naneste i na ni a na červenou hvězdu. Navrch položte žlutou hvězdu a jemně na sebe přimáčkněte. V tuto chvíli je stojánek hotový. Stačí, když ho necháte pár dní vysychat a na Vánoce si můžete zapálit doma vyrobenou rodinnou svíčku.



